



CICLE DE CONFERÈNCIES DEL SERVEI D'ATENCIÓ INTEGRAL A LA VÍCTIMA (SAIV)

Equip d'Atenció a la Infància i a
l'Adolescència
(EAIA)

25 d'octubre 2012





Institut Municipal Serveis Personals

FUNCIONAMENT DE L'EAIA DE BADALONA

COMPOSICIÓ DE L'EQUIP



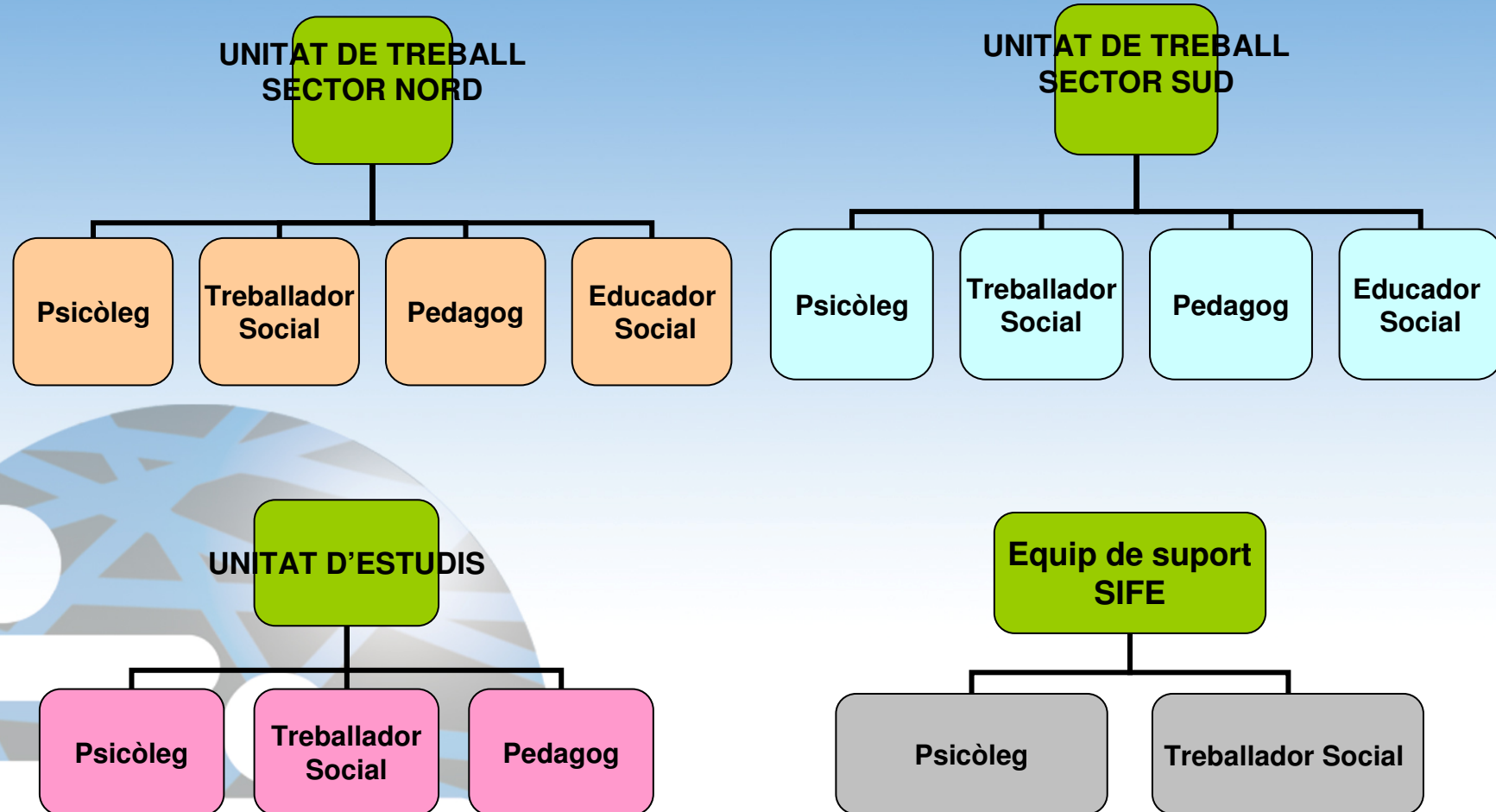
www.imspsbdn.cat



Ajuntament de Badalona



COMPOSICIÓ DE L'EQUIP





A L'EAIA ES PODEN FER TRES COSES

ASSESSORAMENT

ESTUDI

SEGUIMENT



ASSESSORAMENT

Un equip o professional, ens fa una demanda d'assessorament (consulta)

Si s'escau l'EAIA fa un seguiment indirecte dels acords o del Pla de Millora que han de seguir els Serveis Socials .

L'EAIA dona suport a un altre equip o professional, facilitant un altre punt de vista i aportant coneixements des d'una perspectiva més especialitzada; en cap moment s'obre el cas a l'EAIA.

Mitjançant reunions, sessions de treball, trobades informals, intervencions telefòniques etc...

...



ESTUDI





SEGUIMENT

PLA DE MILLORA
PLA DE TREBALL

EVOLUCIÓ DEL PROPI
MENOR/S

EVOLUCIÓ DE LA FAMÍLIA
PARES/ACOLLIDORS

EVOLUCIÓ DE L'ENTORN



Glossari de termes

- **Assessorament** • L'assessorament es defineix com l'acció d'aportar els coneixements que té l'equip especialitzat (EAIA) en l'àmbit de la infància en situació de risc social a un altre equip, professional o agent del sistema, que per definició de les seves funcions no té un marc d'actuació tan específic.
- **Investigació** • Recull de dades i d'indicadors observables del menor, dels seus pares i/o guardadors i de la resta de la seva família.
- **Diagnòstic** • Construcció analítica que defineix la situació del menor i de la seva família, així com la naturalesa dels problemes i dificultats que els afecten. Caldrà tenir en compte les característiques de les relacions entre els seus membres i la seva capacitat de recuperabilitat així com l'acceptació o la negació del "problema". Caldrà contextualitzar les dades objectives els indicadors observats, juntament amb l'abast i la gravetat del "problema"
- **Valoració** • Argumentació de l'existència o no de factors de risc de desemparament i/o factors de protecció i/o indicadors de maltractament que poden justificar la proposta d'assumpció de funcions tutelars sobre un/s infant/s que es troben en una situació de fet en la qual li manquen els elements bàsics per al desenvolupament integral de la seva personalitat, o justificació del tancament de l'expedient. En cas de fer una proposta de tutela, cal incloure la proposta de mesura i el Pla de Treball



Glossari de termes

- **Control**
 - Conjunt d'intervencions professionals que cerquen l'actualització del coneixement de l'entorn, l'evolució dels plans de treball i millora, i l'evolució personal del propi menor, dels seus pares i família, per tal d'argumentar el manteniment de la mesura de protecció adoptada, o procedir al seu tancament.
- **Pla de treball**
 - Conjunt d'actuacions referents a aspectes o àrees en les que cal intervenir en l'infant i la seva família des de la xarxa, dispositius i professionals, amb la finalitat de modificar els *problemes, les dificultats* i els factors associats a les mateixes. És fonamental comptar amb la participació de totes les parts en la seva elaboració.
- **Pla de millora**
 - Concreció d'aquells aspectes o àrees que cal modificar – millorar – en l'infant, la seva família i el seu entorn. Cal temporalitzar i consensuar amb la família el Pla de Millora acotant la seva durada en funció de les característiques i els factors de vulnerabilitat de l'infant i les capacitats de millora de la pròpia família
- **Compromís Socioeducatiu**
 - El Compromís socioeducatiu és un conveni de naturalesa pública, del que deriven drets i obligacions per les parts signatàries, que són, d'una banda, l'ens local responsable de l'EAIÀ encarregat d'elaborar el document, i, de l'altra, els progenitors, tutors o guardadors. És un acte administratiu resolutori o finalitzador del procediment, concretament, una forma de terminació convencional del procediment, prevista en l'article 88 de la *Llei 30/1992, de 26 de novembre, de règim jurídic de les administracions públiques i del procediment administratiu comú*. Aquest document ha de contenir la descripció i l'acreditació de la situació de risc, la seva avaluació i la concreció de les mesures que s'aplicaran des dels serveis socials bàsics o des d'altres serveis especialitzats per a la superació de la situació perjudicial.





RELACIÓ D'ACRÒNIMS

APF	Atenció en la pròpia família
ATIC	Àrea de Tecnologies de la Informació i la Comunicació
CA	Centre d'Acolliment
CAD	Centres d'Atenció a Persones amb Discapacitat
CAS	Centre d'Atenció i Seguiment
CDIAP	Serveis d'Atenció Primerenca
CRAE	Servei de Centre Residencial d'Acció Educativa
CREI	Servei de Centre Residencial d'Educació Intensiva
CSMIJ	Centres Salut Mental Infantil i Juvenil
CTIC	Comissions Tècniques Interdepartamentals de Coordinació.
DASC	Departament d'Acció Social i Ciutadania
DGAIA	Direcció General d'Atenció a la Infància i l'Adolescència
DGJJ	Direcció General de Justícia Juvenil
DP	Diligències Prèvies
EAIA	Equip d'Atenció a la Infància i l'Adolescència
EAP	Equip d'Atenció Primària
EAP	Equips d'Assessorament Psicopedagògic
EAT	Equips d'Assessorament Tècnic dels Jutjats
EEEE	Equips Especialitzats
EFI	Equips Funcionals d'Infància
ESMI	Equip de Salut Mental Infantil
EVAMI	Equips de Valoració de Maltractament Infantil
EVIA	Espai de visites per a infants i adolescents



GIN	Gestor d'incidències Informàtiques
ICAA	Institut Català de l'Acolliment i de l'Adopció
ICIF	Institucions col·laboradores d'integració familiar
IVE	Interrupció Voluntària de l'Embaràs
LOPD	Llei Orgànica de Protecció de Dades
MMEE	Mossos d'Esquadra
NIB	Necessitats Infantils Bàsiques
PEI	Projecte educatiu individualitzat
RREE	Recursos Especialitzats
RUMI	Registre Unificat de Maltractament Infantil
SAEIJ	Servei d'acompanyament especialitzat a joves tutelats i extutelats
SBAS	Servei Bàsic d'Atenció Social
SEAIA	Servei dels Equips d'Atenció a la Infància i l'Adolescència
SIF	Servei Integral de Formació
SIG	Sistemes de Informació i Gestió
Síni@	Sistema d'informació de la infància i l'adolescència
SSBB	Serveis Socials Bàsics
SSTT	Serveis Territorials
TSI	Targeta sanitària individual
DEPMI	Unitat de Detecció i Prevenció del Maltractament Infantil



Documentació que pot ser del vostre interès

- ***LLEI 14/2010, del 27 de maig, dels drets i les oportunitats en la infància i l'adolescència.***
- ***PROTOCOL MARC D'ACTUACIONS EN CASOS D'ABUSOS SEXUALS I ALTRES MALTRACTAMENTS GREUS A MENORS. Setembre 206***
- ***LLEI 12/2007, d'11 d'octubre, de serveis socials.***



Institut Municipal Serveis Personals



Equip d'Atenció a la Infància i a l'Adolescència
Institut Municipal Serveis Personals
Badalona

www.imspsbdn.cat



Ajuntament de Badalona